



YaAndYou  
Application

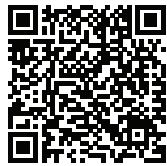
สืบค้นข้อมูลยา



iOS  
version 4.3 ขึ้นไป



Android  
version 2.2 ขึ้นไป



Window Phone  
version 7.5 และ 8



MyYaAndYou  
Application

สืบค้นข้อมูลยา

บันทึกข้อมูลยาที่สนใจ

บันทึกแจ้งเตือนการใช้ยา

บันทึกประวัติการใช้ยา

บันทึกประวัติการแพ้ยา



iOS  
version 5.0 ขึ้นไป



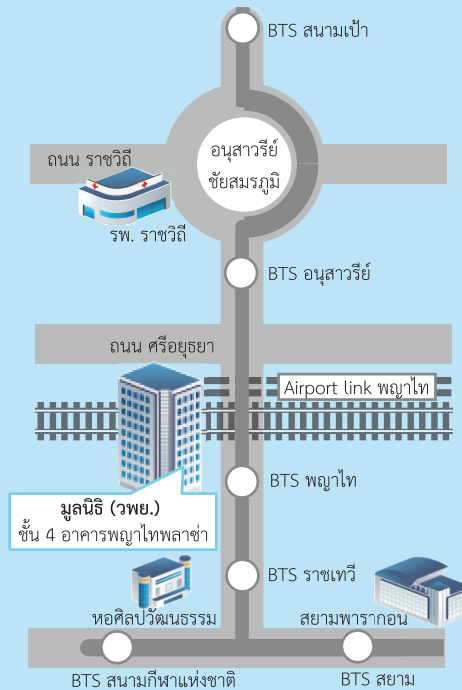
Android  
version 2.3 ขึ้นไป

แผนที่ มูลนิธิเพื่อการวิจัยและพัฒนาระบบยา

เลขที่ 128/36 อาคารพญาไท พลาซ่า ชั้น 4

ถนนพญาไท แขวงทุ่งพญาไท เขตราชเทวี กรุงเทพฯ

โทรศัพท์ 02-612-9220, 089-444-7781



สืบค้นไว อุ่นใจเมื่อใช้ยา

www.yaandyou.net

เงื่อนไขการค้นหา :  ข้อมูลยา  บทความ

ค้นหา



## ที่มา “อยู่กับคุณ”

มูลนิธิเพื่อการวิจัยและพัฒนาาระบบยา (วพย.) และ ศูนย์เทคโนโลยีอิเล็กทรอนิกส์และคอมพิวเตอร์แห่งชาติ (เนคเทค) ได้ร่วมมือกันพัฒนาเว็บไซต์ “อยู่กับคุณ” (YaAndYou.net) เพื่อยกระดับมาตรฐานการดูแลสุขภาพของประชาชนในประเทศไทย โดยได้เริ่มเปิดให้บริการตั้งแต่เดือน พฤศจิกายน 2551 เป็นต้นมา

“อยู่กับคุณ” เป็นเว็บไซต์สำหรับสืบค้นและบริการ ข้อมูลความรู้เรื่องยาและสุขภาพทางอินเทอร์เน็ตสำหรับประชาชน โดยผู้ใช้สามารถเข้าถึงข้อมูลได้อย่างสะดวก รวดเร็วด้วยระบบสมาร์ทเสิร์ช (smart search) และ เห็นผลการสืบค้นเป็นข้อมูลภาษาไทยที่เข้าใจง่าย และมีแหล่งอ้างอิงทางวิชาการที่น่าเชื่อถือ ซึ่งจะส่งเสริมให้ประชาชนมีความรู้ในการใช้ยาและการดูแลสุขภาพตนเองและครอบครัวได้อย่างถูกต้องเหมาะสม นอกจากนี้ บุคลากรทางการแพทย์ในโรงพยาบาล คลินิก และร้านยา ก็สามารถใช้ข้อมูลจากเว็บไซต์ “อยู่กับคุณ” เพื่อช่วยในการสื่อสารให้ความรู้แก่ผู้ป่วยได้อย่างมีประสิทธิภาพอีกด้วย จึงนับเป็นมิติใหม่ของการประยุกต์ เทคโนโลยีสารสนเทศและการสื่อสารเพื่อการใช้ยาและการดูแลสุขภาพในประเทศไทย

## ค้นหาข้อมูลยา บทความสุขภาพ อาหาร โภชนาการ

### รายละเอียดข้อมูลยา

- ชื่อสามัญ
- ชื่อการค้า
- รูปแบบยา
- ยานี้ใช้สำหรับ
- วิธีใช้ยา
- สิ่งที่ต้องระวังแพทย์หรือเภสัชกรทราบ
- ทำอย่างไรหากลืมรับประทานยาหรือใช้ยา
- อาการอันไม่พึงประสงค์จากการใช้ยา
- การเก็บรักษา

### ตัวอย่างบทความ

#### รู้ได้อย่างไร “มีไข้”

ในช่วงที่อากาศเปลี่ยนแปลงบ่อยๆ คุณพ่อคุณแม่ใหม่หลายท่านคงเป็นกังวลไม่น้อยเมื่อพบว่าลูกน้อยซึ่งเปรียบเสมือนแก้วตาดวงใจของตัวเองไม่สบายหรือมีไข้ ยิ่งถ้ามีอาการร้องไห้โยเย คลื่นไส้อาเจียนหรือนอนซมร่วมด้วยยิ่งทำให้กังวลใจมากยิ่งขึ้น ไม่รู้ว่าอาการที่เป็นรุนแรงแค่ไหน ต้องหาไปพบแพทย์แล้วหรือไม่? ดังนั้นบทความนี้อาจเป็นแนวทางที่เป็นประโยชน์ที่ช่วยให้คุณพ่อคุณแม่ทราบแนวทางพื้นฐานในการวินิจฉัยโรคเวลาเด็กไม่สบายได้มากยิ่งขึ้น

โดยปกติแล้วอุณหภูมิของร่างกายที่สูงขึ้นเป็นกระบวนการที่ร่างกายต่อสู้กับเชื้อโรค หากเด็กสามารถรับประทานทานอาหารได้ นอนหลับสบาย และยังสามารถเล่นสนุกได้ก็อาจจะไม่จำเป็นต้องได้รับการรักษาใดๆเป็นพิเศษ เนื่องจากอุณหภูมิที่สูงขึ้นนั้นไม่ได้เป็นอันตรายต่อเด็กโดยตรง แต่อย่างไรก็ตามอุณหภูมิของร่างกายสูงมากเกินไปเช่นสูงกว่า 40 องศาเซลเซียสเด็กอาจมีความเสี่ยงต่อการเกิดอาการ “ชัก” ได้ ซึ่งหากปล่อยให้เด็กมีอาการชักติดกันอาจส่งผลต่อภาวะทางสมองของเด็กโดยตรง ดังนั้นเพื่อป้องกันไม่ให้อาการไข้หวัดธรรมดากลายเป็นสาเหตุของอาการร้ายแรงอื่นตามมา ผู้ปกครองควรให้ความใส่ใจต่ออาการป่วยของเด็กเป็นอย่างดี

#### สำหรับเด็กจะเรียกว่ามีไข้เมื่อมีอุณหภูมิร่างกายสูงกว่า

1. 37.8°C เมื่อวัดทางปาก หรือ
2. 37.2°C เมื่อวัดทางรักแร้ หรือ
3. 38°C เมื่อวัดทางทวารหนัก

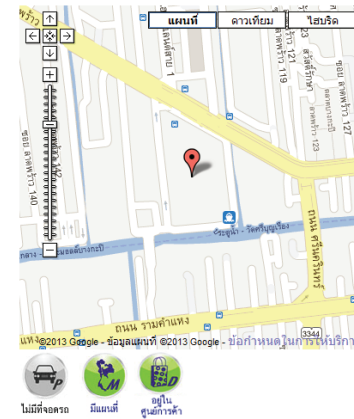
(สามารถอ่านรายละเอียดได้จากบทความ: การใช้มือสัมผัสสามารถวัดไข้ได้จริงหรือ?)

ซึ่งเมื่อตรวจสอบแล้ว หากพบว่าเด็กมีอุณหภูมิร่างกายที่สูงกว่า



## บริการแผนที่ร้านยาออนไลน์

บริการสืบค้นข้อมูลพิกัดที่ตั้งของร้านยาผ่านระบบอินเทอร์เน็ต พร้อมแสดงแผนที่และข้อมูลเพื่อความสะดวกในการเดินทางสำหรับร้านยาที่มีเภสัชกรประจำในการดูแลผู้ป่วย



### ข้อมูลร้านยา

- ชื่อร้านยา
- ที่อยู่
- เบอร์โทรศัพท์
- วันเปิดทำการ
- ช่วงเวลาทำการ
- บริการที่จอดรถ
- อยู่ในศูนย์การค้า
- แผนที่

